



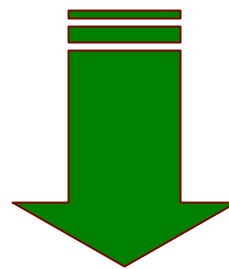
# AVANCE CAMPAÑA HORTÍCOLA 2011/2012

Sep 2011 – Jun 2012

valoración con datos de 10 meses de campaña

## GRANDES CIFRAS:

Valor pagado al agricultor: **1.623 M€** (+7,6%)



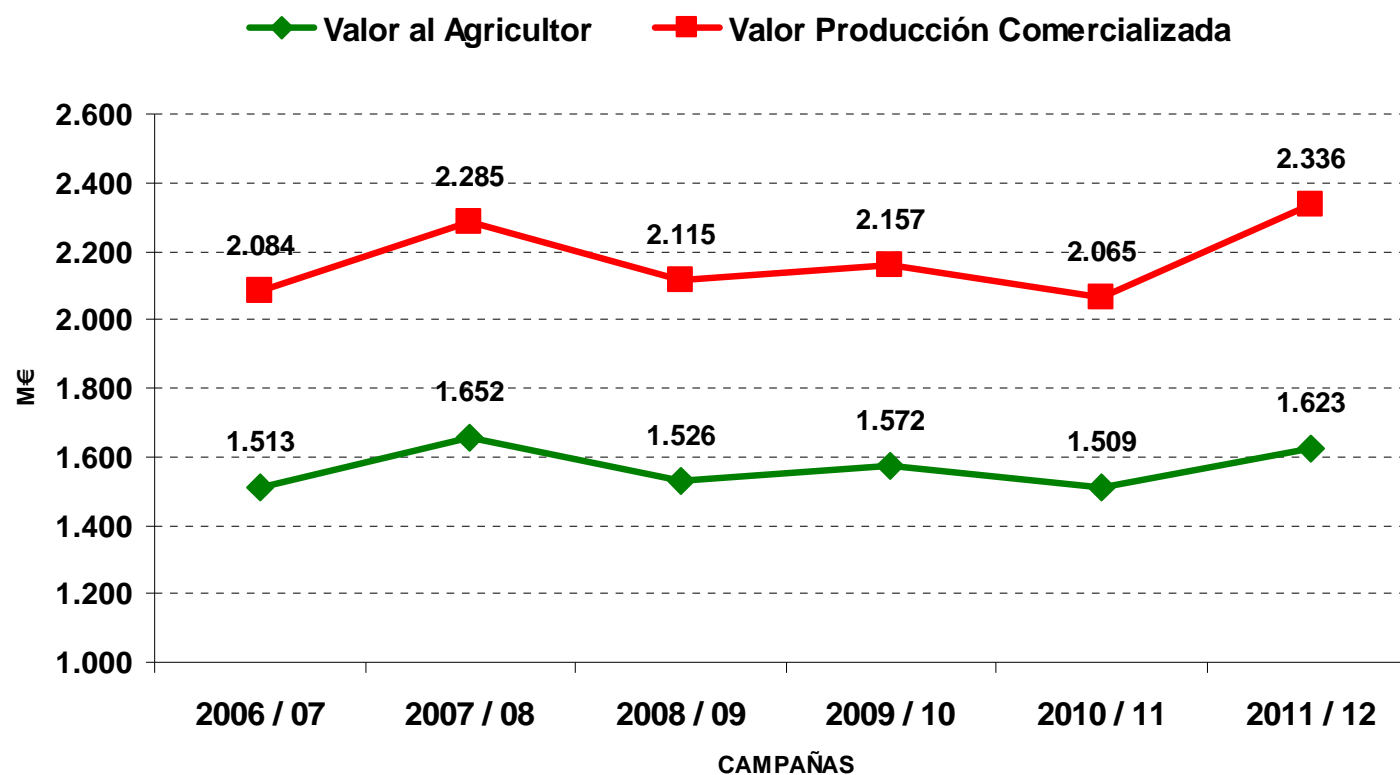
Valor comercialización: **2.336 M€** (+13,1%)

**Una campaña buena y mejor que la anterior**

La mejor de las 6 últimas campañas en valor comercializado



## VALOR CRECIENTE

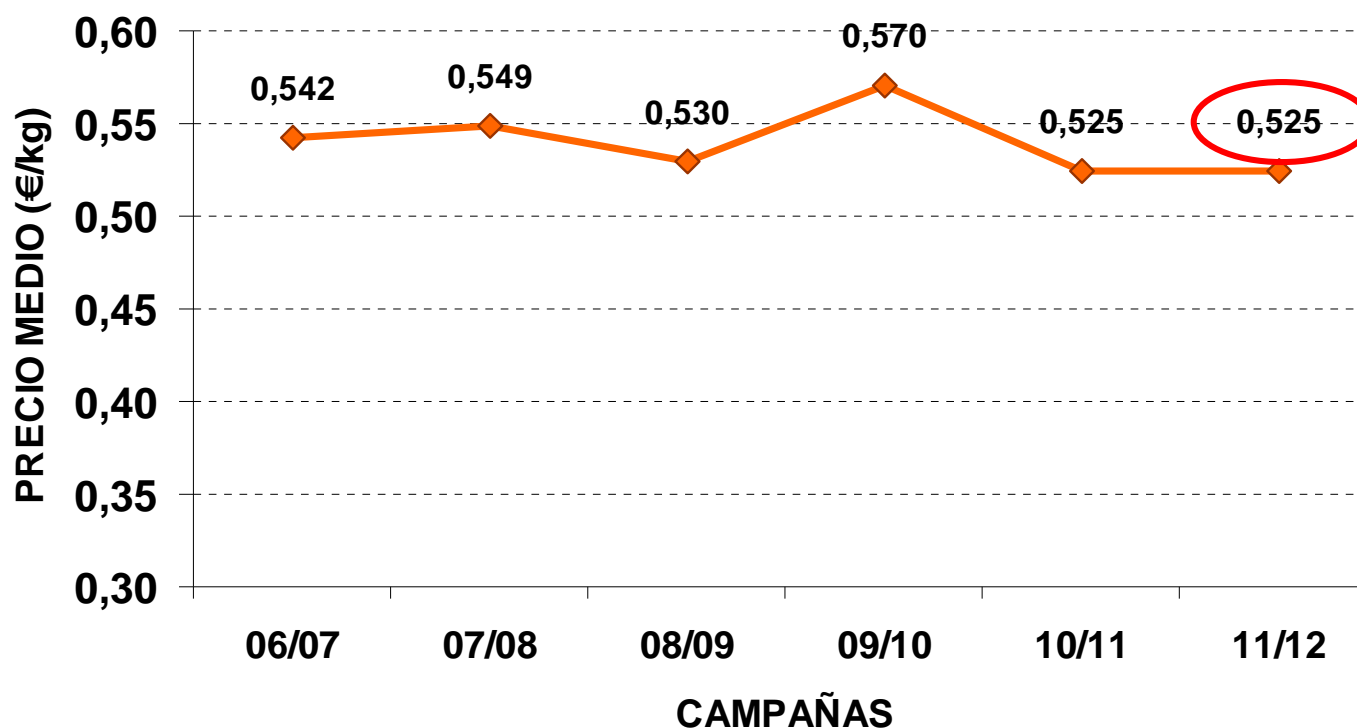


**Se recupera la tendencia ascendente en valor**

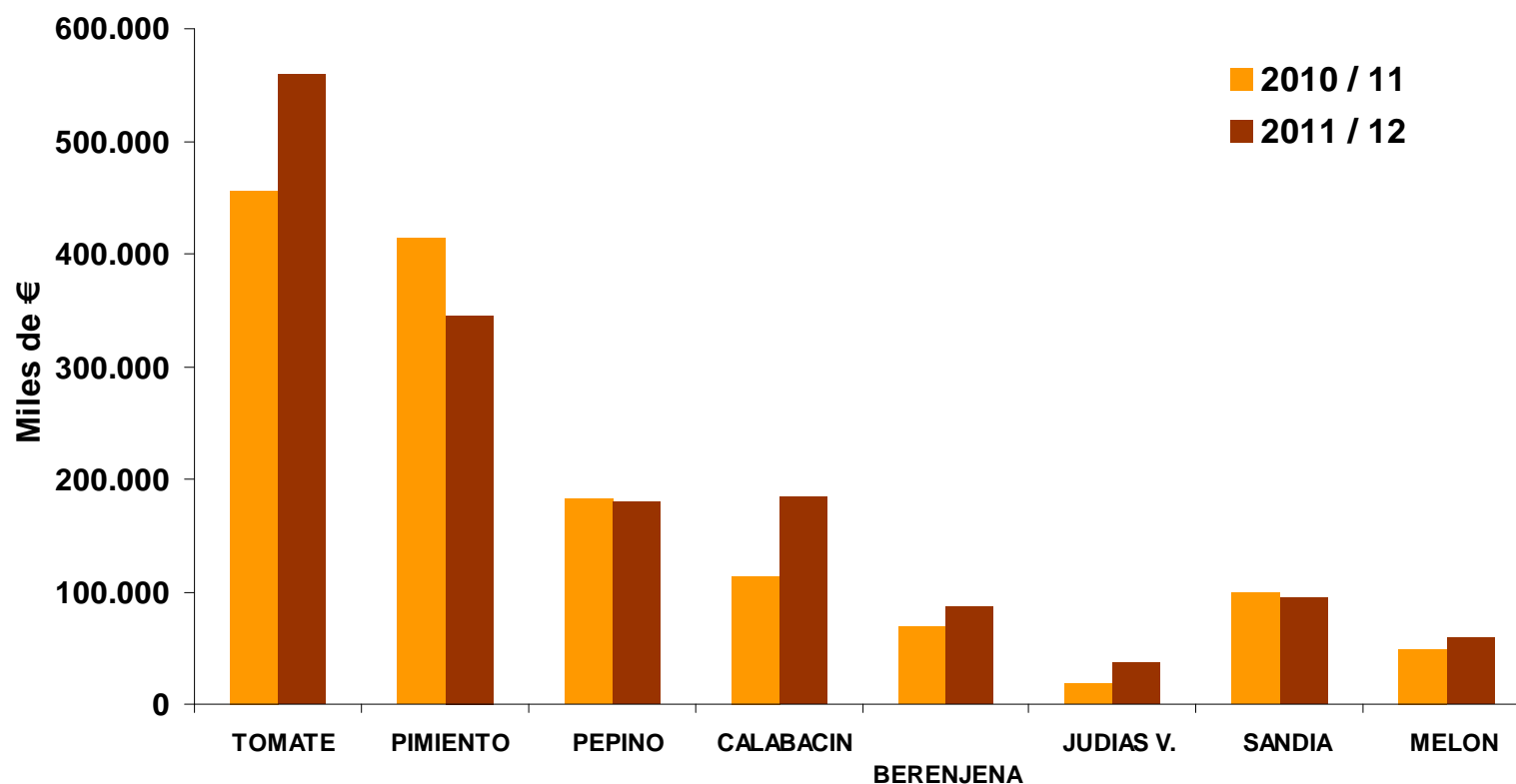


## PRECIOS MEDIOS DE LA PRODUCCIÓN

El mismo precio medio que la pasada campaña



## VALOR DE LA PRODUCCION A LOS PRODUCTORES



Importantes incrementos en **tomate** (+23%) y **calabacín** (+62%)

Baja el valor del **pimiento** y **lechuga**



**SUPERFICIE: Se incrementa**

**PRODUCCIÓN: Mayor que la campaña anterior**

**Superficie total** de cultivo de hortalizas: **48.676 ha** (+5,3%)

- 37.622 ha de cultivo bajo invernadero

- 11.054 ha al aire libre

Superficie de invernadero: **26.778 ha** (se mantiene estable)

Aproximadamente el 40% hacen doble cultivo

**Producción: crece en +216.757 t** alcanzando

**3.091.456 toneladas**

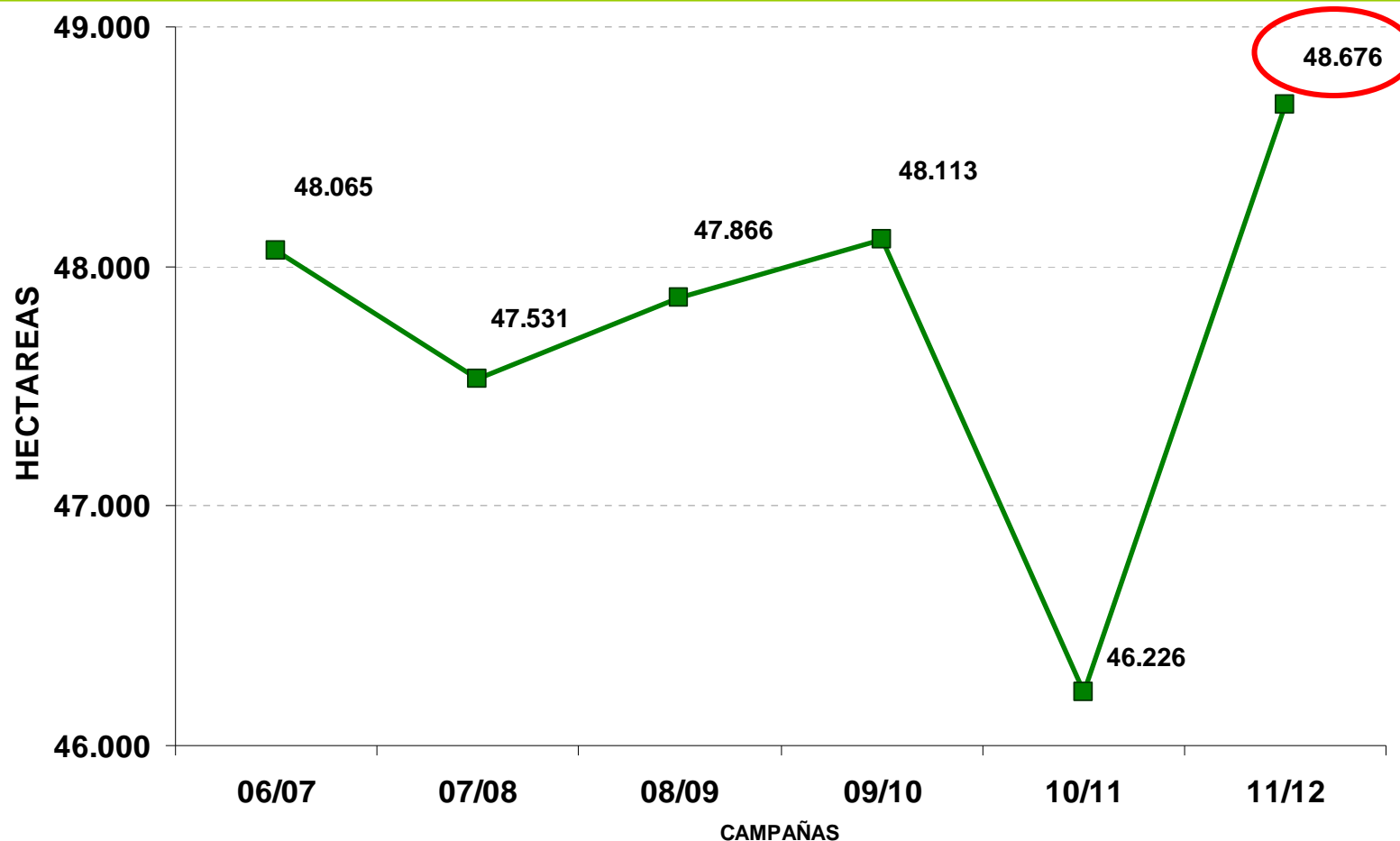
**+7,5% mayor que el año anterior**



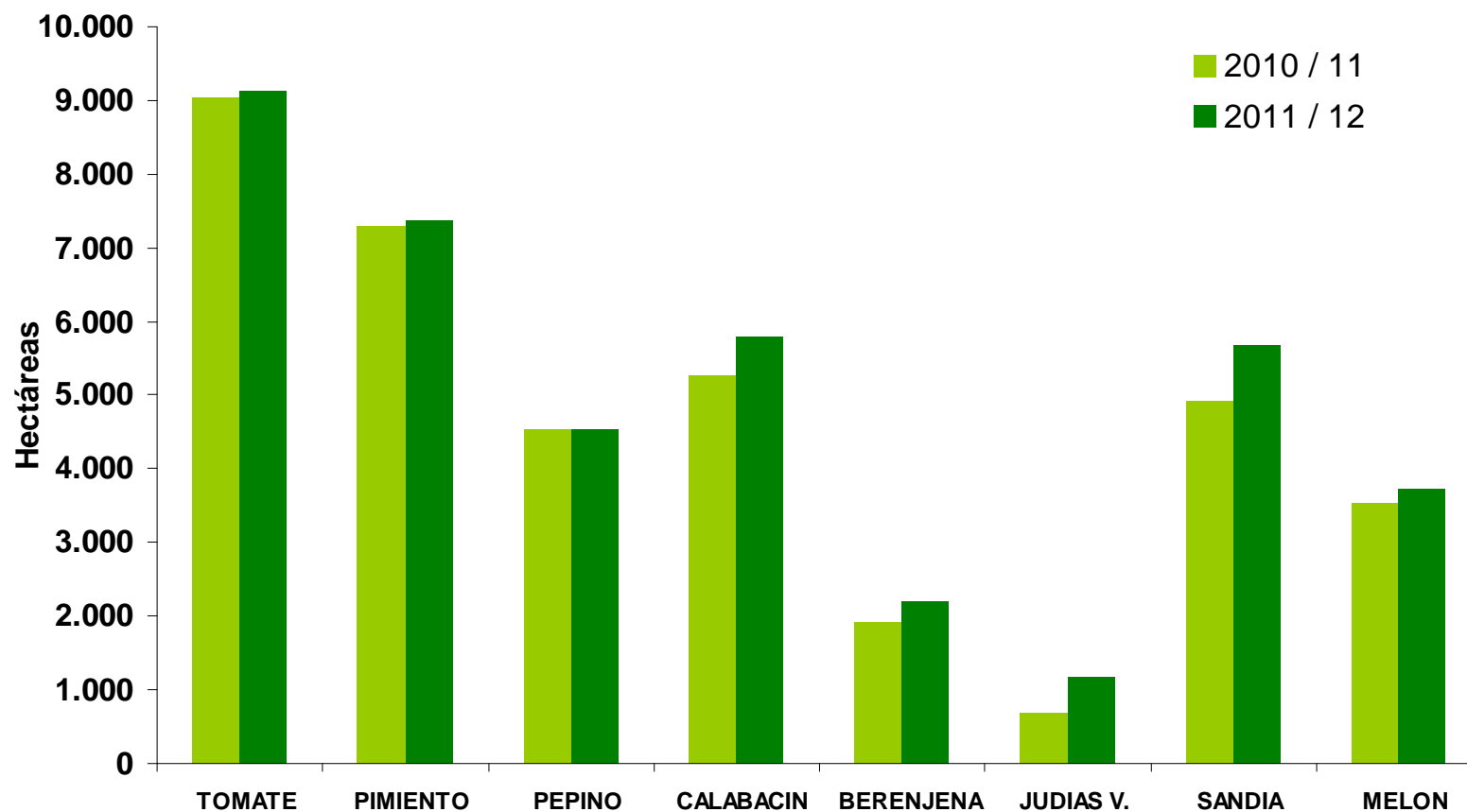
## EVOLUCIÓN DE LA SUPERFICIE DE CULTIVO

Sube : 2.450 hectáreas

debido al aumento de superficie de calabacín (+524 ha), sandía (+749 ha), judías verdes (+490 ha) y berenjena (+166 ha)



## COMPARANDO LAS SUPERFICIES DE CULTIVOS



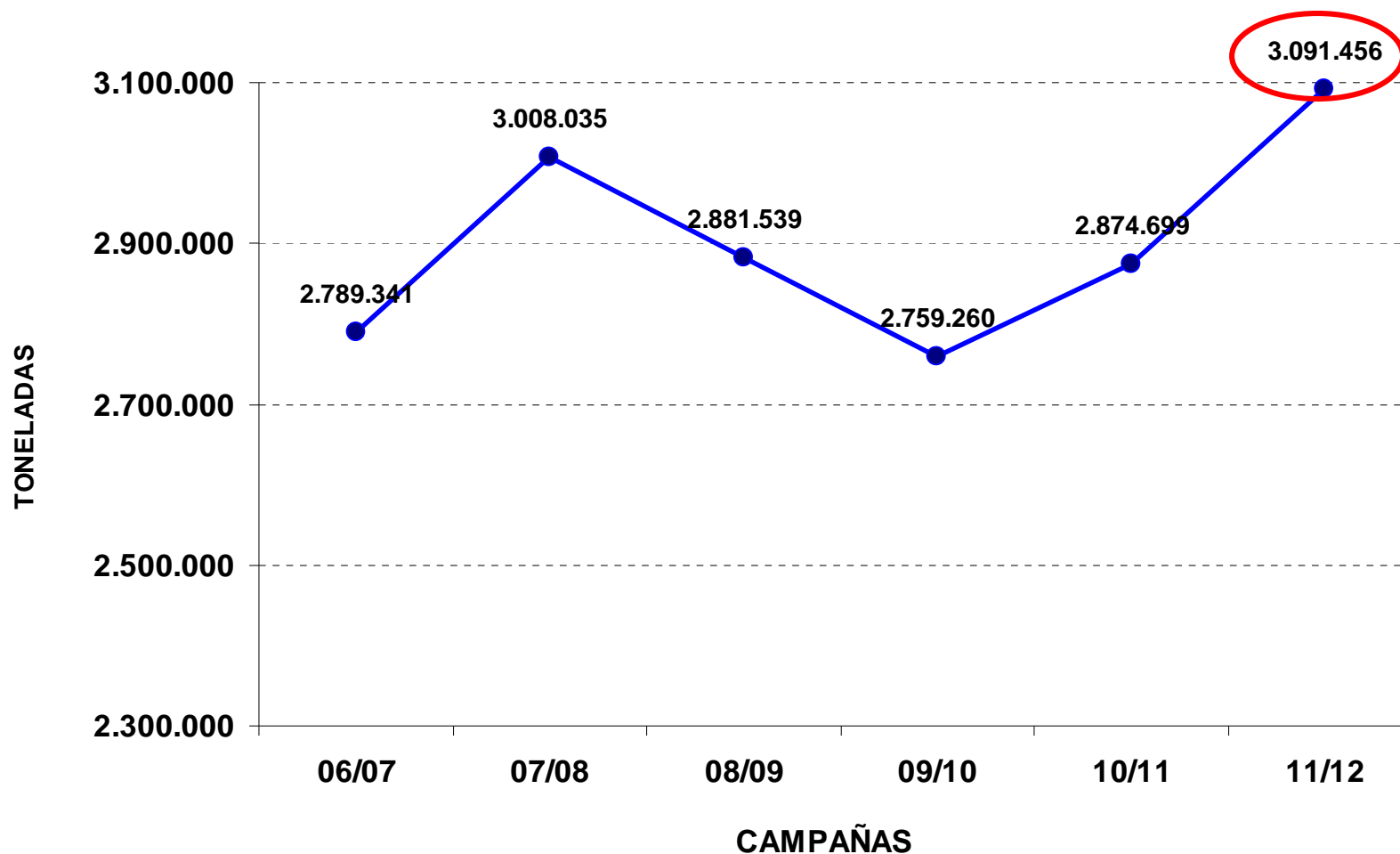
Crecen casi todos los cultivos, sobre todo calabacín, berenjena, sandía, melón y judías verdes



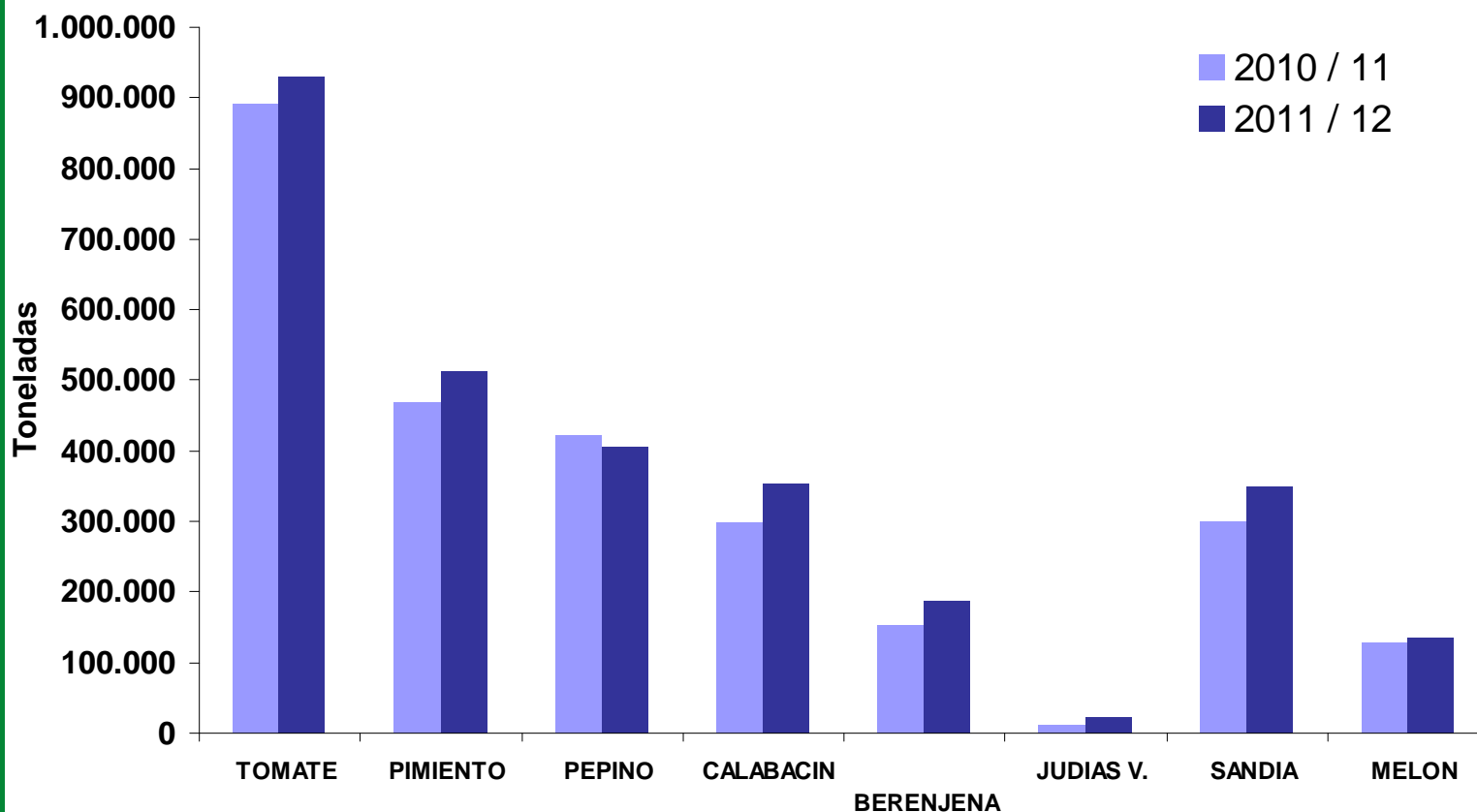


## EVOLUCIÓN DE LA PRODUCCIÓN

Mayor producción por el aumento de superficie y la buena climatología



## COMPARANDO LA PRODUCCIÓN DE CADA HORTÍCOLA

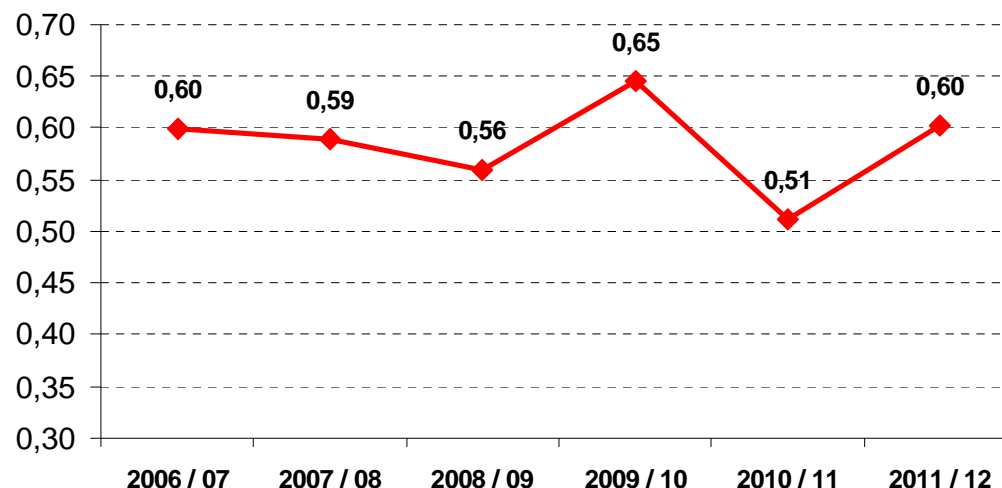


Mayores producciones en general

Baja la producción de pepino debido a las bajas temperaturas invernales

## TOMATE: más producción, mucho mayor valor

PRECIO MEDIO AL AGRICULTOR (€/kg)



**Producción: 929.835 t (+4,2%)**

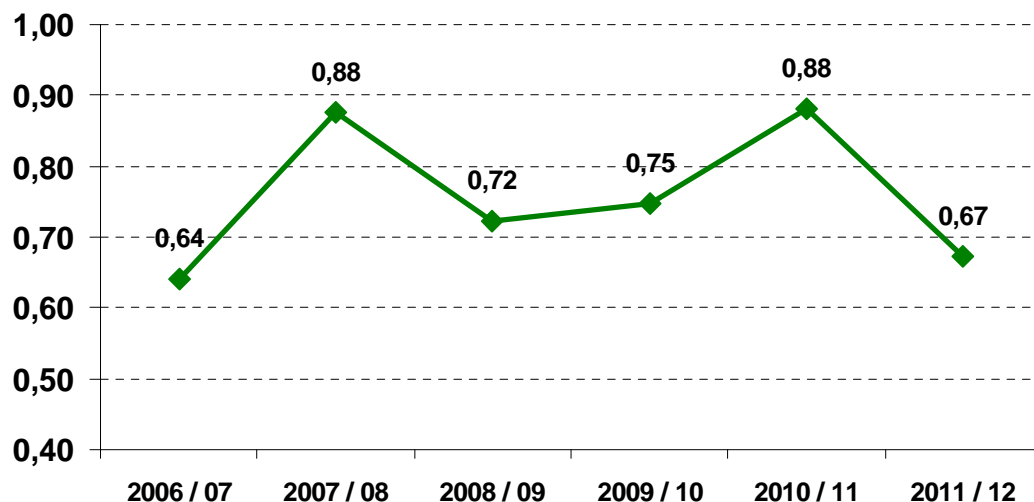
**Valor al agricultor: 560 M€ (+22,7%)**

Aunque empezó mal la campaña, a partir de diciembre tuvo muy buenas cotizaciones



## PIMIENTO: más producción, descenso en valor

PRECIO MEDIO AL AGRICULTOR (€/kg)



**Producción: 512.945 t (+9,1%)**

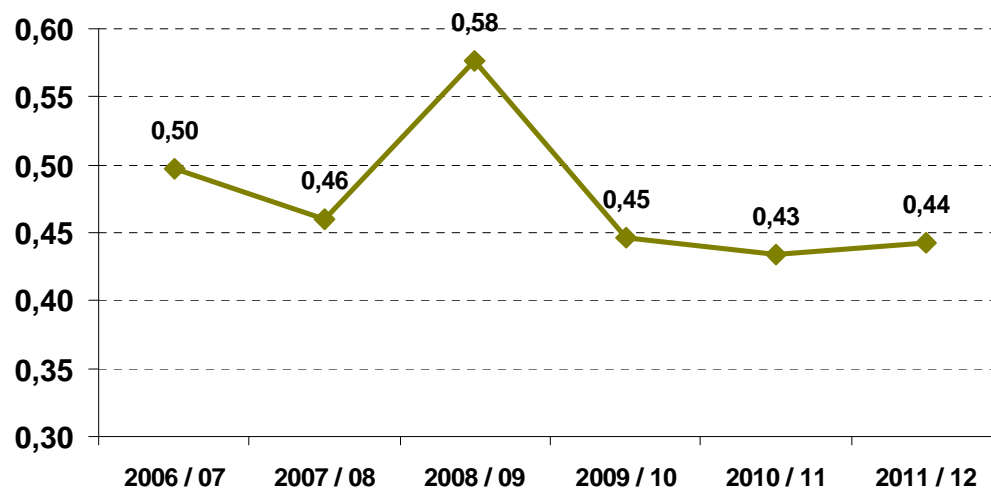
**Valor al agricultor: 345 M€ (-16,8%)**

En febrero y marzo obtuvo buenos precios, pero no compensaron los de la primera mitad de campaña.



## PEPINO: menor producción y precios irregulares

PRECIO MEDIO AL AGRICULTOR (€/kg)

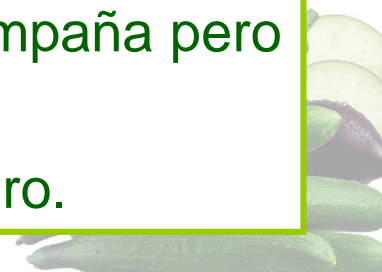


**Producción: 407.354 t (-3,4%)**

**Valor al agricultor: 180 M€ (-1,6%)**

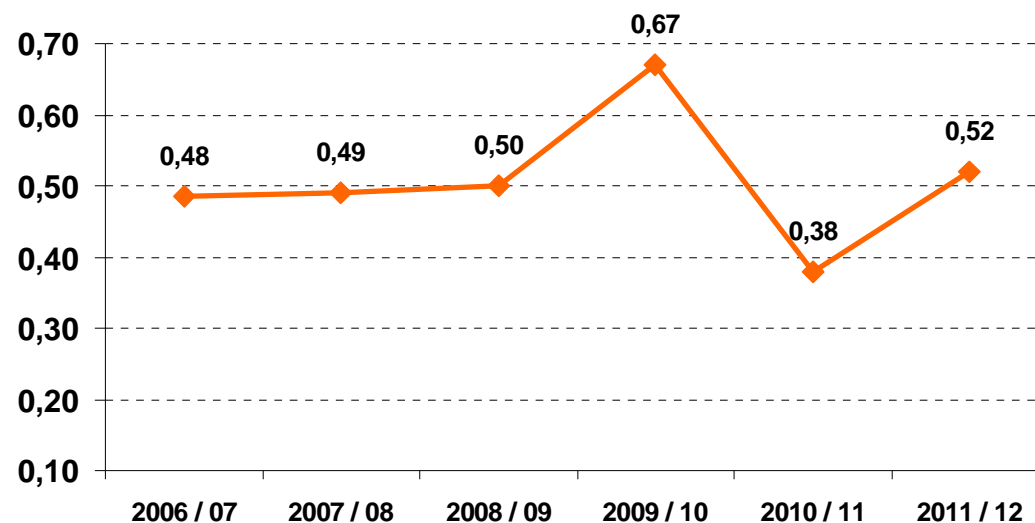
La crisis de la E. coli tuvo efecto al inicio de campaña pero normalizó rápidamente.

Las cotizaciones se recuperaron a partir de enero.



## CALABACÍN: excelente campaña

PRECIO MEDIO AL AGRICULTOR (€/kg)



**Producción: 354.156 t (+18,4%)**

**Valor al agricultor: 184 M€ (+61,8%)**

Escasez de producto en los mercados, que disparó las cotizaciones desde enero y febrero.



## BERENJENA: una campaña estable

PRECIO MEDIO AL AGRICULTOR (€/kg)



**Producción: 187.675 t (+22,5%)**

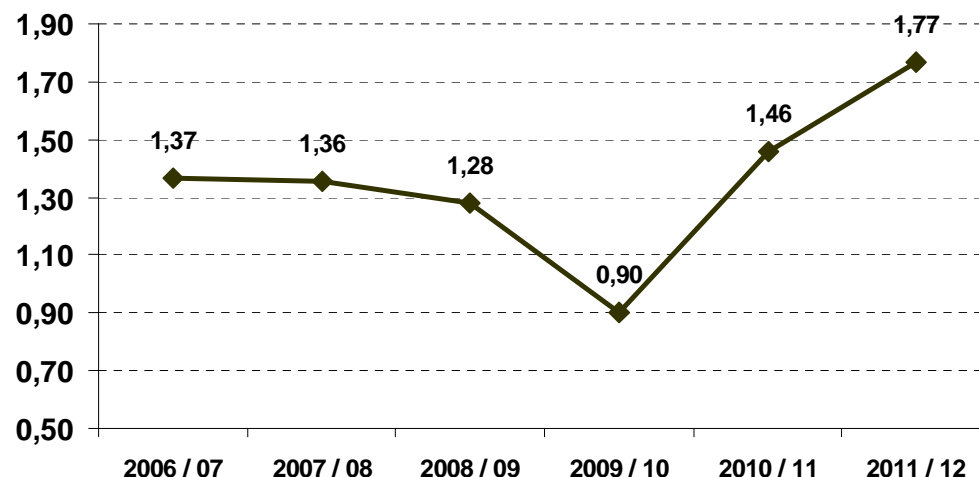
**Valor al agricultor: 86 M€ (+25%)**

La escasez de producto mejoró las cotizaciones de diciembre, enero y febrero



## JUDÍA VERDE: se dispara la producción

PRECIO MEDIO AL AGRICULTOR (€/kg)



**Producción: 21.465 t (+73%)**

**Valor al agricultor: 38 M€ (+109,6%)**

Importante incremento de superficie (+72,1%) tras varios años de reducción, por la competencia de terceros países.

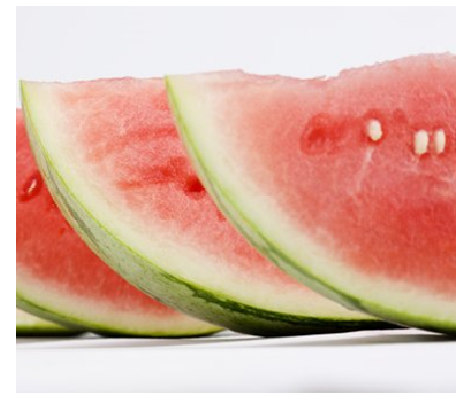
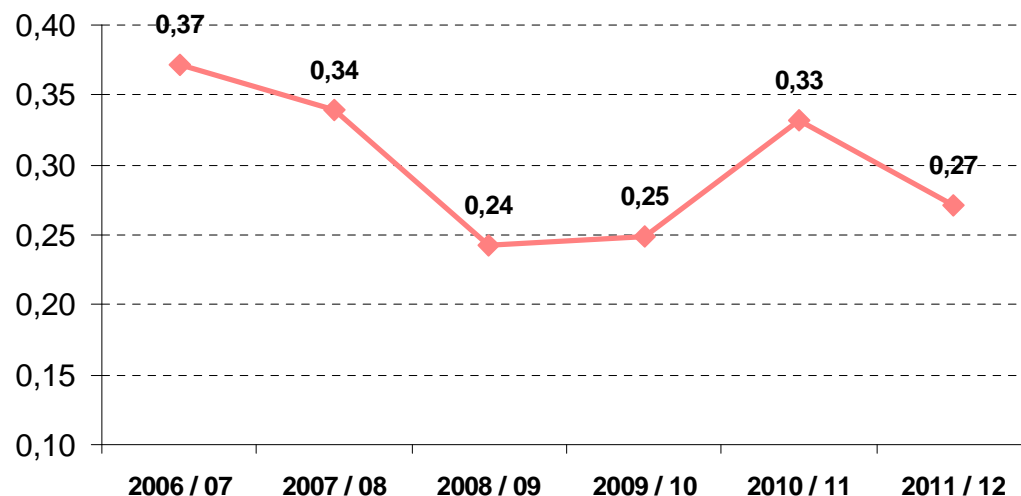
Almería cada vez cuenta con más mano de obra especializada en este cultivo, frente a la escasez en otros países.





## SANDÍA: más producción, precios bajos

PRECIO MEDIO AL AGRICULTOR (€/kg)



**Producción: 349.985 t (+16,9%)**

**Valor al agricultor: 95 M€ (+4,6%)**

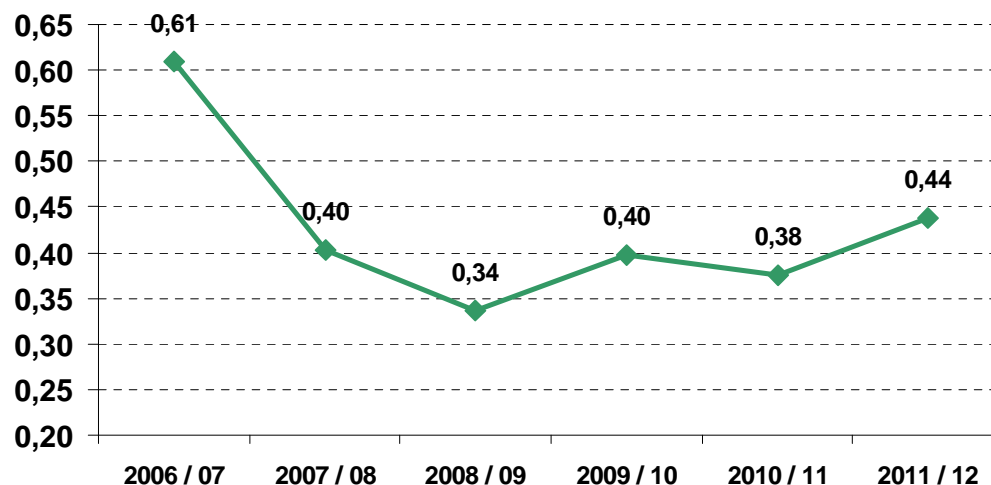
Bajos precios por la mayor producción y la competencia con otras producciones nacionales y de otros países.

Mejora la calidad y el sabor, cada vez más apreciado.



## MELÓN: precios a la baja

PRECIO MEDIO AL AGRICULTOR (€/kg)

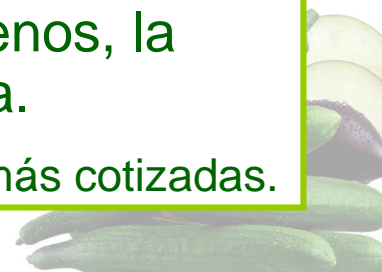


**Producción: 135.105 t (+4,6%)**

**Valor al agricultor: 59 M€ (+21,8%)**

Aunque en un principio los precios han sido buenos, la tendencia es a la baja hacia el final de campaña.

Menos agricultores se han decantado por las variedades más cotizadas.



## BUEN RITMO EN LAS EXPORTACIONES

En los 9 primeros meses de campaña (sep-may) Almería ha exportado más de **1.780.000 toneladas** de hortalizas y frutas frescas (melón y sandía), que supone un **+11,6%** más que en el mismo período de la campaña anterior

El valor exportado asciende a **1.608 M€**, un **+7,6%** más, según los datos del ICEX (Instituto de Comercio Exterior).



## OBSERVATORIO DE PRECIOS DE LA CAPMA

Nueva web, más fácil de usar y con más productos

Precios en origen, mayoristas y destino:

- Nuevos productos, incluyendo hortícolas ecológicos

Estudios (márgenes comerciales, fichas-producto, etc)



Acceso desde la web  
de la Consejería de  
Agricultura, Pesca y  
Medio Ambiente





# OBSERVATORIO DE PRECIOS DE LA CAPMA

