



Ficha de producto

Campaña 2013/14

Sector flor cortada

# Flor cortada



### Principales datos de la flor cortada.

	Superficie (ha)	Producción (miles tallos)	Rendimiento (tallos/ha)
2013/14 <sup>1</sup>	487	583.223	1.197.583
Variación 2013/14-Media 2010/13 <sup>2</sup>	-8,6%	-23,4%	-19,7%

Fuente: (1) Avance de superficie y producción. Agosto 2014. CAPDR  
(2) Anuarios de Estadísticas Agrarias 2009, 2010, 2011 y 2012. Avance de superficie y producción. Diciembre 2013.CAPDR

Valor de la producción Flor Cortada 2013 (miles €)	Valor de la producción Flor Cortada 2012 (miles €)	Precio medio Clavel 2013/14 (€/100 uds.)
71.830	71.970	5,08

Fuente: Valor de la producción procedente de las Macromagnitudes agrarias de Andalucía. CAPDR.  
Precio medio en origen procedente del Observatorio de Precios y Mercados de la CAPDR.

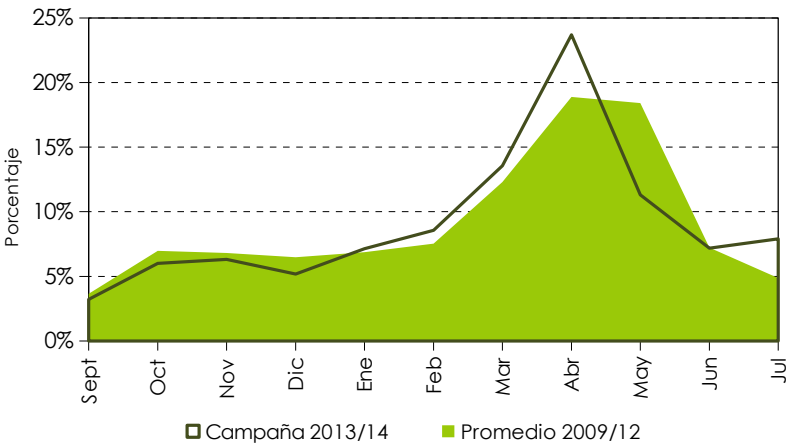
### Exportaciones de flor cortada.

	2010/11	2011/12	2012/13	2013/14
Volumen (Miles de tallos)	176.910	167.539	187.322	173.788
Valor (miles €)	20.132	18.588	19.495	17.140

Fuente: DATACOMEX. El valor de las exportaciones corresponde a un precio salida de almacén. Datos 2013 y 2014 son provisionales.

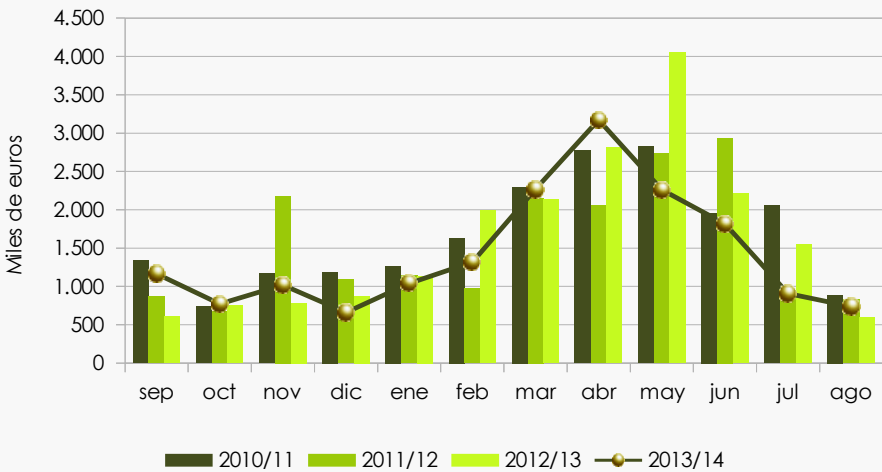
- Las dificultades en las ventas que han tenido las empresas productoras han tenido fiel reflejo en los volúmenes exportados. Así, la actual campaña ha registrado un descenso del número de tallos exportados del 7% con relación al dato de la campaña 2012/13.
- Similar comportamiento que para el número de tallos se registra para el valor de las exportaciones, cifrándose el descenso con respecto a la campaña anterior en el 12%.
- El precio medio a la exportación se sitúa en los 9,9€/100tallos, un 5% inferior que el dato obtenido a lo largo de la campaña 2012/13.

### Distribución mensual del volumen comercializado



Fuente: Elaboración propia a partir de los datos del Observatorio de Precios y Mercados. CAPDR

### Distribución mensual de las exportaciones



Fuente: Elaboración propia a partir de los datos de DATACOMEX. Datos 2012 y 2013 provisionales.



## Tipos comerciales de clavel



### **CLAVEL MONOFLOR**

Se trata de una planta perenne, con una vida útil de entre tres y cinco años, y que florece prácticamente durante todo el año.

Es una de las flores más apreciadas por los consumidores gracias a su amplio abanico tanto de colores como de formas: pétalos distintos, capullos de varios tamaños, etc.



### **CLAVEL MINI**

La clavelina o mini clavel es una planta herbácea perenne al igual que el clavel. Se trata de una variedad con flores más pequeñas a la que se dejan crecer varias ramificaciones en el mismo tallo para formar pequeños ramilletes.