

## Superficie y producción de flor cortada y planta ornamental. Años 2008-2011

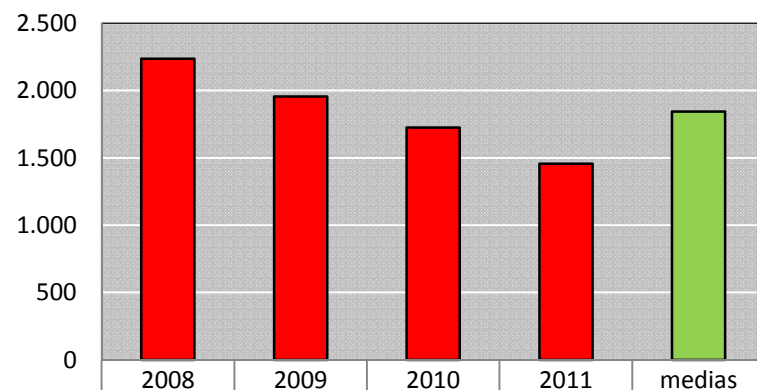
	AÑO 2008		AÑO 2009		AÑO 2010		AÑO 2011		MEDIAS	
	superficie	producción	superficie	producción	superficie	producción	superficie	producción	superficie	producción
Claveles	923	226.062	745	110.337	592	90.126	469	71.606	682	124.533
Rosas	308	34.657	231	17.983	195	15.301	174	13.840	227	20.445
Otras flores	1.005	98.160	980	69.598	937	64.738	356	67.748	820	75.061
<b>Total flores</b>	<b>2.236</b>	<b>358.879</b>	<b>1.956</b>	<b>197.918</b>	<b>1.724</b>	<b>170.165</b>	<b>1.457</b>	<b>153.194</b>	<b>1.843</b>	<b>220.039</b>
<b>Planta ornamental</b>	<b>3.296</b>	<b>182.098</b>	<b>4.725</b>	<b>187.890</b>	<b>5.162</b>	<b>225.535</b>	<b>5.538</b>	<b>293.457</b>	<b>4.680</b>	<b>222.245</b>

Ud. ha. X 1.000

docenas/plantas

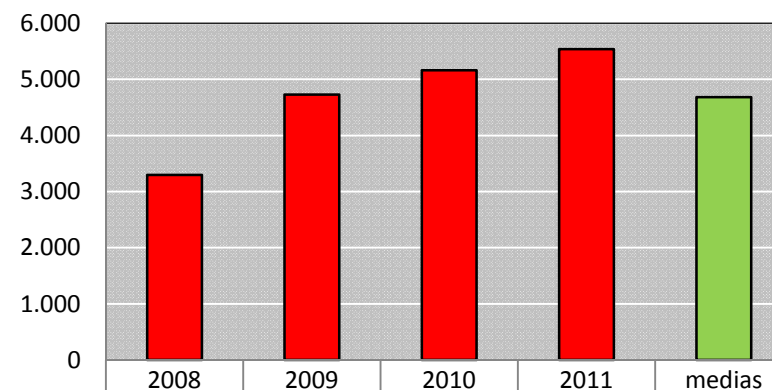
Fte: Anuario estadística MAGRAMA

### Evolución de la superficie de flor cortada en España (ha)



Total flores	2.236	1.956	1.724	1.457	1.843
--------------	-------	-------	-------	-------	-------

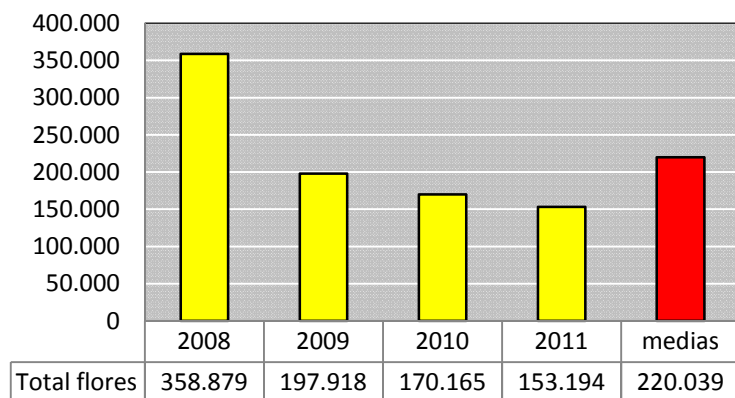
### Evolución de la superficie planta ornamental en España (ha)



Planta ornamental	3.296	4.725	5.162	5.538	4.680
-------------------	-------	-------	-------	-------	-------

**Superficie y producción de flor cortada y planta ornamental. Años 2008-2011**

**Evolución de la producción de flor cortada en España (X 1.000 docenas)**



**Evolución de la producción de planta ornamental en España (X 1.000 plantas)**

